

FOR RENT

賃料	管理費等
210,000円	0円

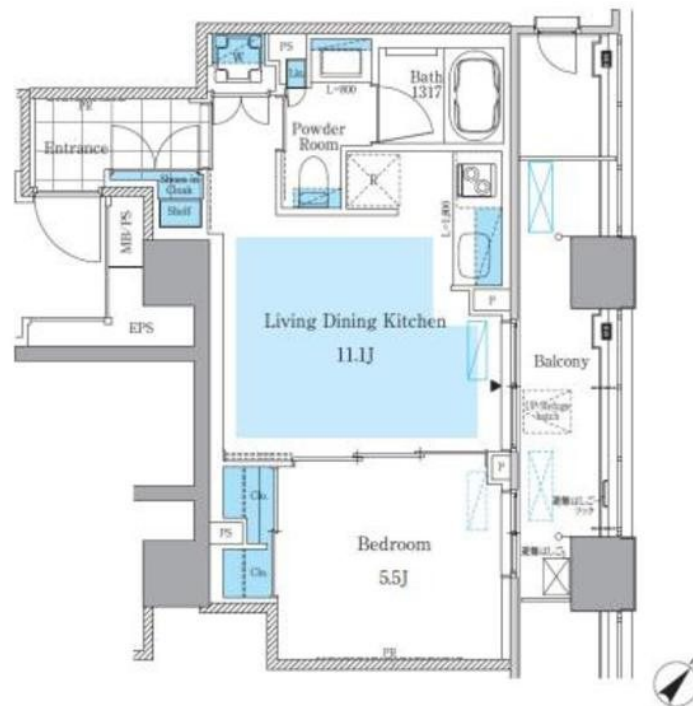
【駅前1LDK】ペット・楽器相談 角部屋2面

2F以上,2面採光,オートロック,ディンプルキー,角住戸,100円バス路線,デザイナーズ,バス2路線,駅前,外壁タイル張り,耐震構造,防犯カメラ,管理室,メールボックス

【外観】



【間取り図】



図面と現況が異なる場合は現況が優先となります。

間取りの「S」はサービスルーム(納戸)です。

間取り	1LDK		
敷金	1ヶ月	礼金	1ヶ月
敷引/償却金	-	保証金	-
物件種別	マンション		
建物名・部屋番号	パークアクシス月島マチュアスタイル		
物件所在地	東京都中央区月島1丁目		
交通	東京メトロ有楽町線 月島駅 徒歩1分 都営大江戸線 勝どき駅 徒歩12分		
間取詳細	LDK(11.1畳) 洋室(5.5畳)		
構造・規模	鉄筋コンクリート 12階建 2階		
専有面積	40.05㎡	向き	
築年月	2015年10月	契約期間	定期借家契約 2年
損害保険	有	入居時期	相談
駐車場	有(敷地内) 45360円/月~ 駐輪場 バイク置き場		
設備	2口コンロ, C A T V, I H キッチンヒーター, T V インターホン, エアコン, オートバス, クローゼット,		
その他費用	[一時金] 鍵交換代: 16,500円 [月次費用] 口座振替費: 110円		
入居諸条件	ペット相談 楽器等の使用相談		
保証会社	必須 契約時: 月額支払総額の50% 2年目以降: 9,600円/年		
備考			

情報更新日2025年6月18日

No.01918

お問合せ先



東京都知事(2)第96171号
東京都宅地建物取引業協会

コンサルティング不動産株式会社

東京都中央区勝どき3丁目3-19 勝どきグリーンランドビル3F
TEL:03-6204-9741 FAX:03-6204-9742
E-mail: info@consulting-fudosan.co.jp



携帯サイトから物件詳細を閲覧できます!

取引態様	手数料負担の割合	貸主	0%	借主	100%
仲介元付(一般)	手数料配分の割合	元付	0%	客付	100%