

FOR RENT

賃料	管理費等
428,000円	0円

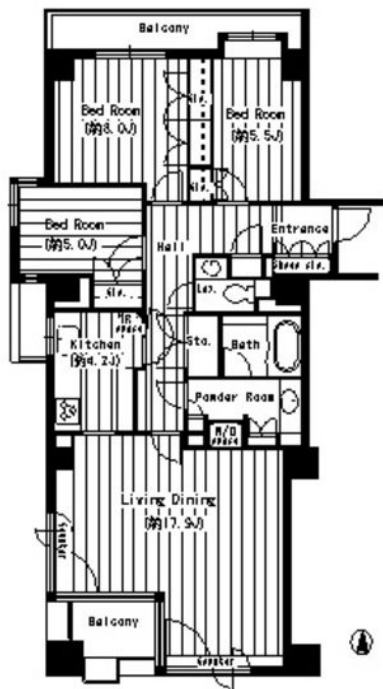
【リバーシティ中層棟3LDK98平米】南向き

24時間緊急通報システム, 2F以上, オートロック, ダブルディンプルキー, ダブルロック, 眺望良好, 通風良好, 電子キー, 電子ロック, リノベーション, 100円バス路線, 24時間有人管理, バス2路線, リバーサ

【外観】



【間取り図】



図面と現況が異なる場合は現況が優先となります。

間取りの「S」はサービスルーム(納戸)です。

間取り	3LDK		
敷金	1ヶ月	礼金	1ヶ月
敷引/償却金	-	保証金	-
物件種別	マンション		
建物名・部屋番号	パークサイド・ウイングス		
物件所在地	東京都中央区佃1丁目		
交通	東京メトロ有楽町線 月島駅 徒歩6分 京葉線 越中島駅 徒歩10分		
間取詳細	LDK(22.1畳) 洋室(8畳) 洋室(5.5畳) 洋室(5畳)		
構造・規模	鉄骨鉄筋コンクリート 14階建 8階		
専有面積	98.96㎡	向き	南
築年月	1988年5月	契約期間	2年
損害保険	有	入居時期	2024年2月下旬予定
駐車場	要問い合わせ		
設備	3口以上コンロ, B S, C S, I H キッキングヒーター, I I 型キッチン, T V インターホン, エアコン, オー		
その他費用	[一時金] 鍵交換代: 16,500円 [月次費用] 口座振替事務手数料: 110円		
入居諸条件			
保証会社	可 契約時: 月額支払総額の50% 2年目以降: 0.96万円/年		
備考			

情報更新日2025年3月17日

No.01906



東京都知事(2)第96171号
東京都宅地建物取引業協会

コンサルティング不動産株式会社

東京都中央区勝どき3丁目3-19 勝どきグリーンランドビル3F
TEL:03-6204-9741 FAX:03-6204-9742
E-mail: info@consulting-fudosan.co.jp



携帯サイトから物件詳細を閲覧できます!

取引態様	手数料負担の割合	貸主	0%	借主	100%
	手数料配分の割合	元付	0%	客付	100%