

# FOR RENT

賃料	管理費等
375,580円	0円

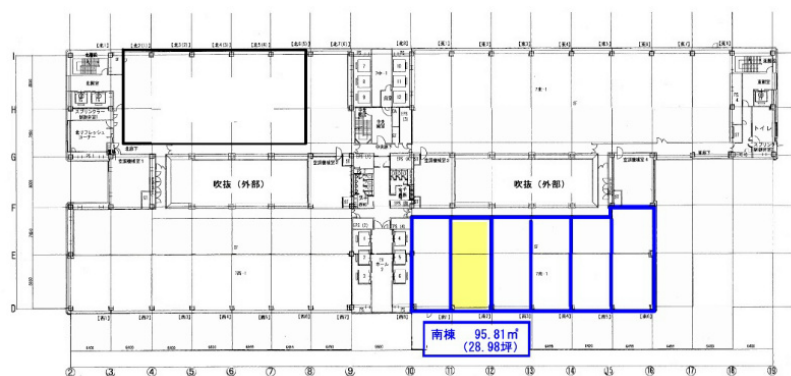
## 【ワンフロア900坪の大型オフィス】IT関連

Net 契約面積

【外観】



【間取り図】



間取り			
敷金	12ヶ月	礼金	無
敷引 / 償却金	- 無	保証金	-
物件種別	事務所 (区画)		
建物名・部屋番号			
物件所在地	東京都江東区青海2丁目		
交通	ゆりかもめ テレコムセンター駅 徒歩5分 りんかい線 国際展示場駅 徒歩36分		
間取詳細			
構造・規模	鉄骨 19階建 7階		
専有面積	95.81㎡	向き	
築年月	1996年1月	契約期間	2年
損害保険		入居時期	相談
駐車場	有(敷地内) 43200円/月~		
設備	天井高2600ミリ O Aフロア1000ミリ EV15基 貸会議室 館内大型レストラン複数あり		
その他費用			
入居諸条件			
保証会社			
備考			

図面と現況が異なる場合は現況が優先となります。

間取りの「S」はサービスルーム(納戸)です。

情報更新日2025年12月19日

No.00914

お問合せ先



東京都知事(2)第96171号  
東京都宅地建物取引業協会

**コンサルティング不動産株式会社**

東京都中央区勝どき3丁目3-19 勝どきグリーンランドビル3F  
TEL:03-6204-9741 FAX:03-6204-9742  
E-mail: info@consulting-fudosan.co.jp



携帯サイトから物件詳細を閲覧できます！

取引態様	手数料負担の割合	貸主	0%	借主	100%
仲介元付(一般)	手数料配分の割合	元付	0%	客付	100%