

FOR RENT

賃料	管理費等
168,000円	13,000円

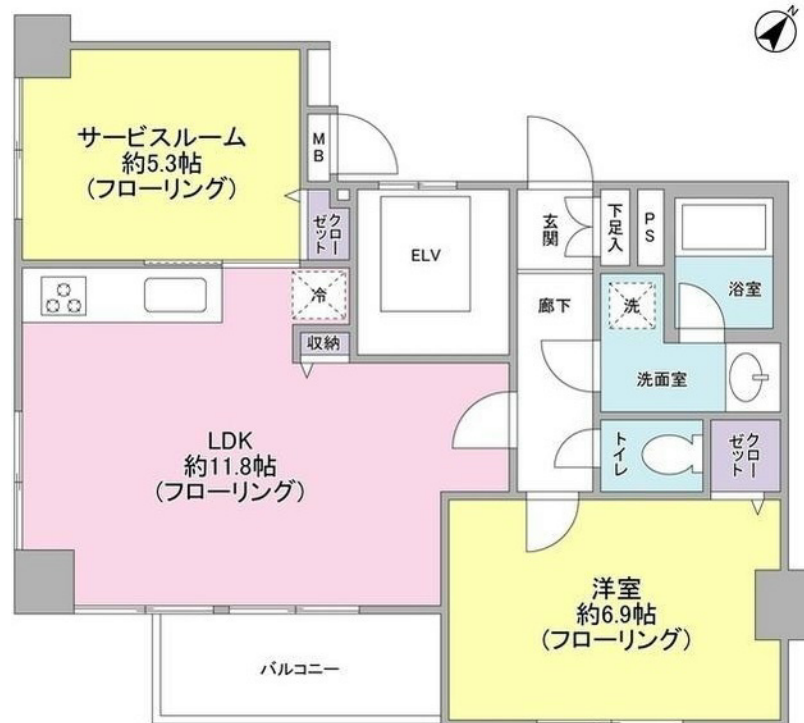
【リバーサイド1SLDK】6階角部屋 納戸つ

2F以上,2面採光,オートロック,モニタ付オートロック,角住戸,100円バス路線,バス2路線,リバーサイド,閑静な住宅街,耐震構造,分譲タイプ,メールボックス

【外観】



【間取り図】



図面と現況が異なる場合は現況が優先となります。

間取りの「S」はサービスルーム(納戸)です。

間取り	1SLDK		
敷金	2ヶ月	礼金	1ヶ月
敷引/償却金	-	保証金	-
物件種別	マンション		
建物名・部屋番号	クイーンズハウス		
物件所在地	東京都中央区月島4丁目		
交通	都営大江戸線 勝どき駅 徒歩9分 東京メトロ有楽町線 月島駅 徒歩10分		
間取詳細	LDK(11.8畳) 洋室(6.9畳) S(5.3畳)		
構造・規模	鉄骨鉄筋コンクリート 8階建 6階		
専有面積	52.65㎡	向き	
築年月	2006年2月	契約期間	2年
損害保険	有	入居時期	2016年4月30日予定
駐車場			
設備	3口以上コンロ,BS,C,S,TVインターホン,インターホン,エアコン,ガスキッチン,クローゼット,シ		
その他費用	[一時金] 口座振替費:108円		
入居諸条件			
保証会社	必須 契約時保証料:賃料等の50%、2年目~:更新料1万円/年		
備考			

情報更新日2025年12月19日

No.00754

お問合せ先



東京都知事(2)第96171号
東京都宅地建物取引業協会

コンサルティング不動産株式会社

東京都中央区勝どき3丁目3-19 勝どきグリーンランドビル3F
TEL:03-6204-9741 FAX:03-6204-9742
E-mail: info@consulting-fudosan.co.jp



携帯サイトから物件詳細を閲覧できます!

取引態様	手数料負担の割合	貸主	0%	借主	100%
仲介元付(一般)	手数料配分の割合	元付	0%	客付	100%