

# FOR RENT

賃料	管理費等
81,000円	9,000円

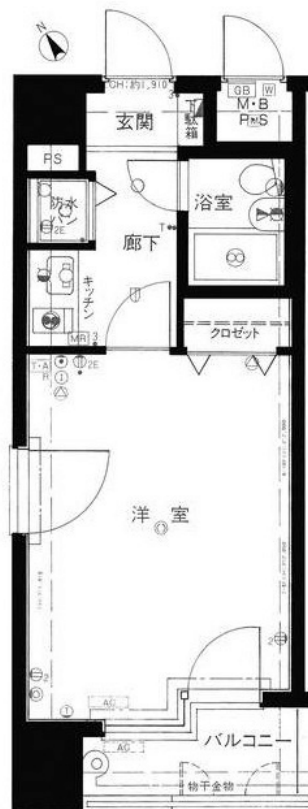
## 【勝どき広めの1Kです】南西向き 角部屋 分譲

2F以上,2面採光,オートロック,角住戸,南西角住戸,100円バス路線,バス2路線,リバーサイド,耐震構造,分譲タイプ,メールボックス

【外観】



【間取り図】



図面と現況が異なる場合は現況が優先となります。

間取りの「S」はサービスルーム(納戸)です。

間取り	1K		
敷金	1ヶ月	礼金	1ヶ月
敷引/償却金	-	保証金	-
物件種別	マンション		
建物名・部屋番号	ネオアージュ勝どきみはらし		
物件所在地	東京都中央区勝どき4丁目13-2		
交通	都営大江戸線 勝どき駅 徒歩4分 東京メトロ有楽町線 月島駅 徒歩13分		
間取詳細			
構造・規模	鉄骨鉄筋コンクリート11階建9階		
専有面積	27.72㎡	向き	南西
築年月	1989年1月	契約期間	2年
損害保険	有 17,000円 24ヶ月	入居時期	即時
駐車場			
設備	B S, C S, エアコン, クローゼット, シャワー, シューズボックス, トイレ有, フローリング, 給湯, 光ファ		
その他費用	[一時金] 鍵交換代: 23,760円 ルームクリーニング代: 37,800円 事務手数料: 10,800円 [月次費用] 家賃引落とし手数料: 432円		
入居諸条件			
保証会社	必須(日本賃貸保証) 50%		
備考	運河沿いの賃貸マンションです。勝どき駅周辺は、お買い物やお食事など施設が充実。 駅前には「公園もあり良好な住環境です。		

情報更新日2026年2月21日

No.00710

お問合せ先



東京都知事(2)第96171号  
東京都宅地建物取引業協会

**コンサルティング不動産株式会社**

東京都中央区勝どき3丁目3-19 勝どきグリーンランドビル3F

TEL:03-6204-9741

FAX:03-6204-9742

E-mail: info@consulting-fudosan.co.jp



携帯サイトから物件詳細を閲覧できます！

取引態様	手数料負担の割合	貸主	0%	借主	100%
仲介元付(一般)	手数料配分の割合	元付	0%	客付	100%