

FOR RENT

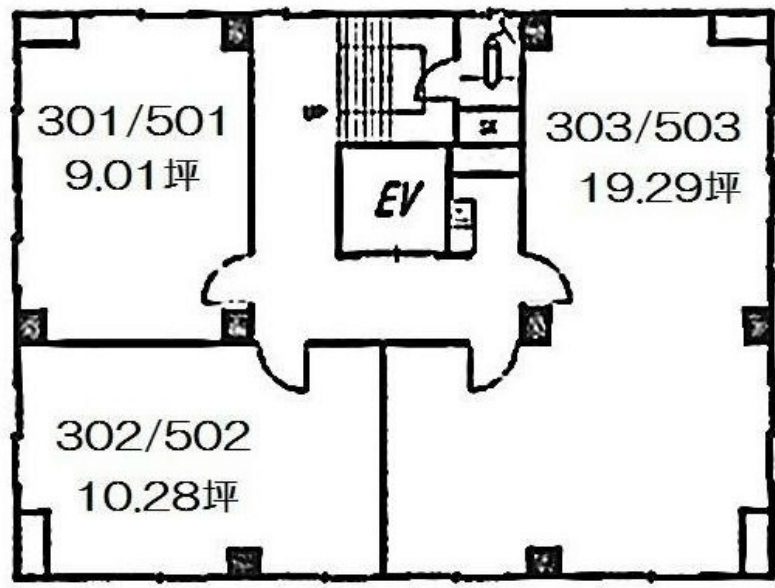
賃料	管理費等
111,000円	22,204円

100円バス路線 オートロック

【外観】



【間取り図】



間取り	1R		
敷金	-	礼金	-
敷引/償却金	- 1ヶ月	保証金	4ヶ月
物件種別	事務所(区画)		
建物名・部屋番号	HUB GINZA EAST		
物件所在地	東京都中央区築地2丁目		
交通	東京メトロ日比谷線 築地駅 徒歩1分 東京メトロ有楽町線 新富町(東京)駅 徒歩3分		
間取詳細			
構造・規模	鉄筋コンクリート 6階建 3階		
専有面積	33.98㎡	向き	
築年月	1972年3月	契約期間	定期借家契約 2年
損害保険		入居時期	即時
駐車場			
設備	エレベーター トイレ有 エアコン 光ファイバー		
その他費用			
入居諸条件			
保証会社	必須 詳細お問合せ下さい		
備考			

図面と現況が異なる場合は現況が優先となります。

間取りの「S」はサービスルーム(納戸)です。

情報更新日2025年8月3日

No.00325



東京都知事(2)第96171号
東京都宅地建物取引業協会
コンサルティング不動産株式会社
東京都中央区勝どき3丁目3-19 勝どきグリーンランドビル3F
TEL:03-6204-9741 FAX:03-6204-9742
E-mail: info@consulting-fudosan.co.jp



携帯サイトから物件詳細を閲覧できます!

取引態様	手数料負担の割合	貸主	0%	借主	100%
仲介先物	手数料配分の割合	元付	0%	客付	100%