

FOR RENT

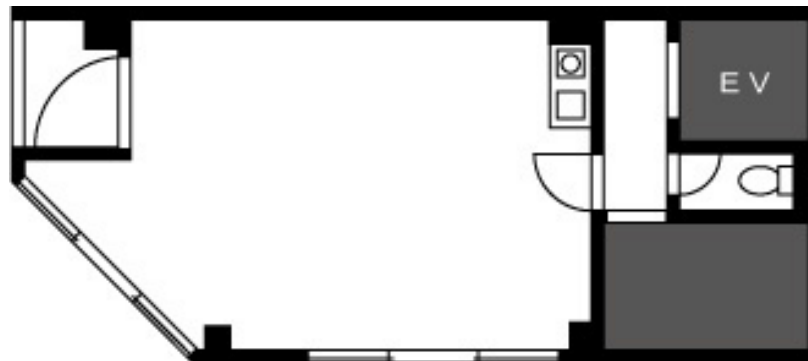
賃料	管理費等
129,600円	32,400円

100円バス路線,メールボックス

【外観】



【間取り図】



間取り	1R		
敷金	48万円	礼金	無
敷引 / 償却金	- 1ヶ月	保証金	-
物件種別	事務所(区画)		
建物名・部屋番号	平成ビル		
物件所在地	東京都中央区入船2丁目		
交通	東京メトロ有楽町線 新富町(東京)駅 徒歩4分 京葉線 八丁堀(東京)駅 徒歩4分		
間取詳細			
構造・規模	鉄骨 6階建 4階	向き	北西
専有面積	41.22㎡	契約期間	2年
築年月	1989年7月	入居時期	相談
損害保険	有		
駐車場	無		
設備	エレベーター		
その他費用			
入居諸条件			
保証会社			
備考			

図面と現況が異なる場合は現況が優先となります。

間取りの「S」はサービスルーム(納戸)です。

情報更新日2026年1月31日

No.00322

お問合せ先



東京都知事(2)第96171号
東京都宅地建物取引業協会

コンサルティング不動産株式会社

東京都中央区勝どき3丁目3-19 勝どきグリーンランドビル3F
TEL:03-6204-9741 FAX:03-6204-9742
E-mail: info@consulting-fudosan.co.jp



携帯サイトから物件詳細を閲覧できます！

取引態様	手数料負担の割合	貸主	0%	借主	100%
仲介先物	手数料配分の割合	元付	0%	客付	100%