

FOR RENT

賃料	管理費等
635,688円	228,848円

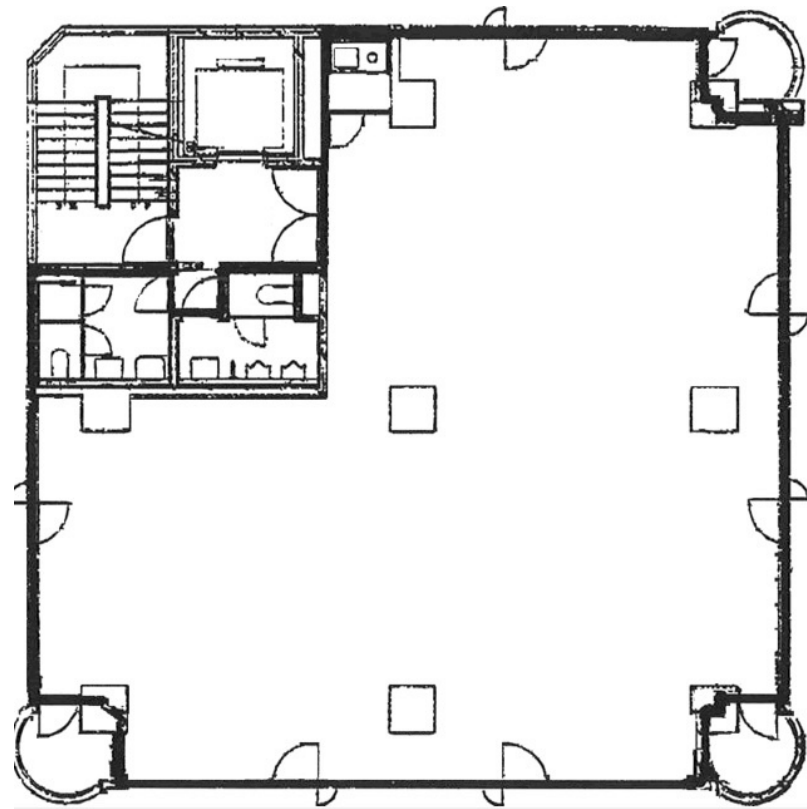
勝どき駅 8分 角地 3面採光貸室

3面採光,角住戸

【外観】



【間取り図】



図面と現況が異なる場合は現況が優先となります。

間取りの「S」はサービスルーム(納戸)です。

間取り	1R		
敷金	-	礼金	-
敷引/償却金	-	保証金	6ヶ月
物件種別	事務所(区画)		
建物名・部屋番号	北水ビル第2		
物件所在地	東京都中央区勝どき5丁目		
交通	都営大江戸線 勝どき駅 徒歩8分 東京メトロ日比谷線 築地駅 徒歩25分		
間取詳細			
構造・規模	鉄骨鉄筋コンクリート 10階建 5階		
専有面積	194.58㎡	向き	
築年月	1988年6月	契約期間	2年
損害保険		入居時期	即時
駐車場	有(敷地内) 36191円/月~		
設備	エレベーター		
その他費用			
入居諸条件			
保証会社			
備考			

情報更新日2026年6月19日

No.00303

お問合せ先



東京都知事(2)第96171号
東京都宅地建物取引業協会

コンサルティング不動産株式会社

東京都中央区勝どき3丁目3-19 勝どきグリーンランドビル3F
TEL:03-6204-9741 FAX:03-6204-9742
E-mail: info@consulting-fudosan.co.jp



携帯サイトから物件詳細を閲覧できます!

取引態様	手数料負担の割合	貸主	0%	借主	100%
仲介先物	手数料配分の割合	元付	0%	客付	100%