

FOR RENT

賃料	管理費等
203,000円	0円

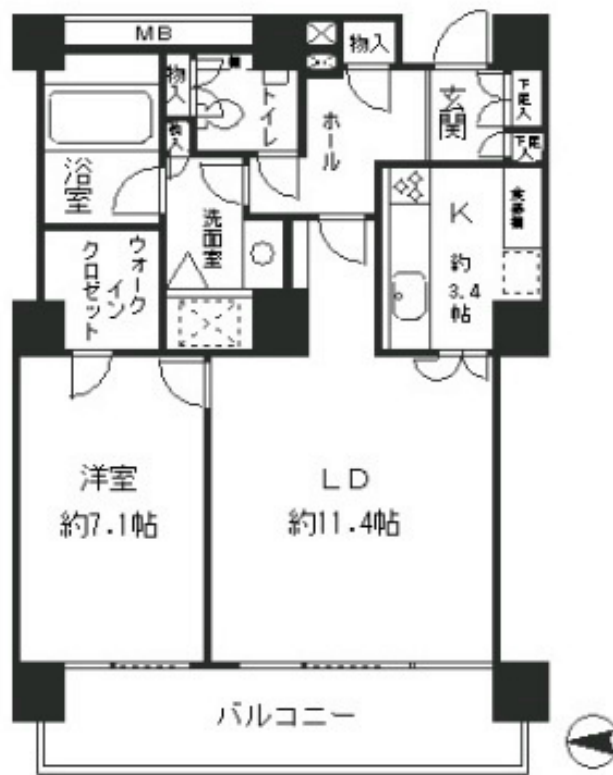
【隅田川沿い140階タワー 楽器相談可】月島駅徒歩

24時間緊急通報システム,オートロック,ダブルディンプルキー,ダブルロック,モニタ付オートロック,眺望良好,通風良好,電子キー,電子ロック,100円バス路線,24時間有人管理,タワー型マンション,バス

【外観】



【間取り図】



図面と現況が異なる場合は現況が優先となります。

間取りの「S」はサービスルーム(納戸)です。

間取り	1LDK		
敷金	2ヶ月	礼金	無
敷引 / 償却金	-	保証金	-
物件種別	マンション		
建物名・部屋番号	リバーポイントタワー		
物件所在地	東京都中央区佃1丁目		
交通	東京メトロ有楽町線 月島駅 徒歩6分 京葉線 八丁堀(東京)駅 徒歩15分		
間取詳細	LDK(14.8畳) 洋室(7.1畳)		
構造・規模	鉄骨鉄筋コンクリート 40階建 9階		
専有面積	58.46㎡	向き	西
築年月	1989年4月	契約期間	2年
損害保険	有	入居時期	2015年5月下旬予定
駐車場	要問い合わせ		
設備	3口以上コンロ, B S, C S, I H キッチンヒーター, ウォークインクローゼット, エアコン, オープン, グ		
その他費用	[一時金] 鍵交換代: 16,200円 [月次費用] 口座振替事務手数料: 108円 [備考] 退去時清掃費: 63,136		
入居諸条件	楽器等の使用相談		
保証会社	可(オリコフォレントインシュア) 詳細お問合せください		
備考			

情報更新日2025年12月13日

No.00056

お問合せ先



東京都知事(2)第96171号
東京都宅地建物取引業協会

コンサルティング不動産株式会社

東京都中央区勝どき3丁目3-19 勝どきグリーンランドビル3F

TEL:03-6204-9741

FAX:03-6204-9742

E-mail: info@consulting-fudosan.co.jp



携帯サイトから物件詳細を閲覧できます！

取引態様	手数料負担の割合	貸主	0%	借主	100%
仲介先物	手数料配分の割合	元付	0%	客付	100%